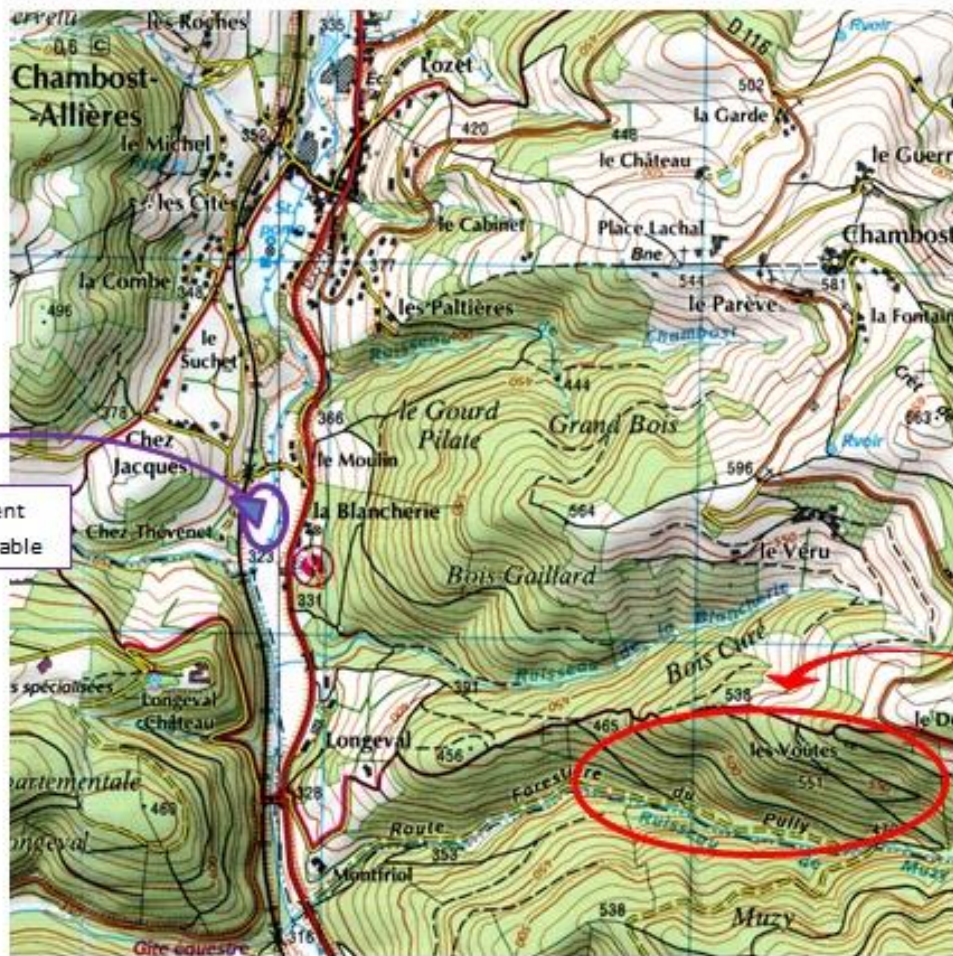


## Carrière VICAT : Avant-projet



Embranchement  
ferroviaire probable

Projet de  
carrière à  
Pully



*La carrière de Bellecombe en Bauges évacue tout son granulat par camions de différents tonnages.*

*La carrière de St Laurent de Chamousset dispose d'un embranchement ferroviaire. Le granulat est acheminé par un convoyeur passant au-dessus de la route.*